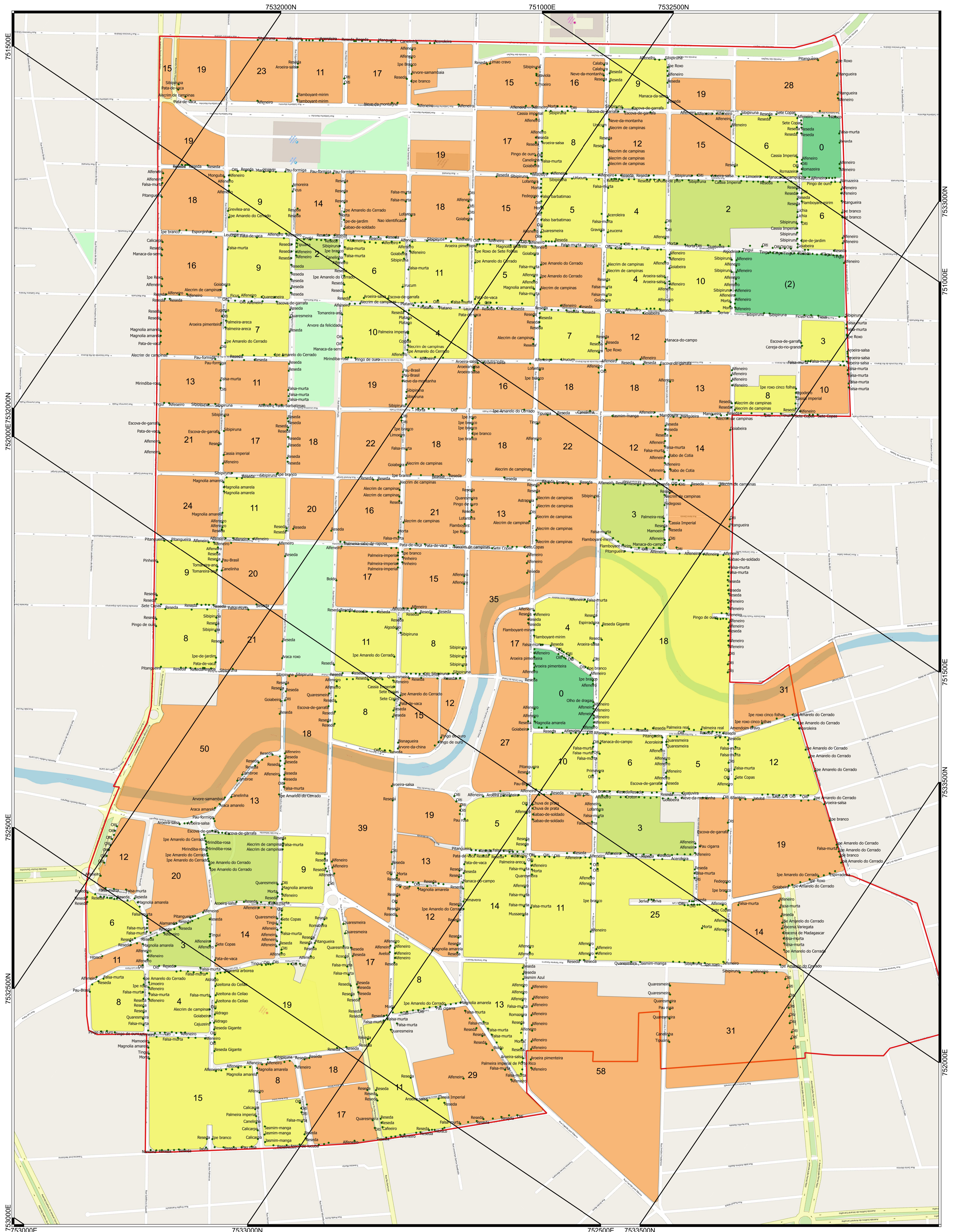
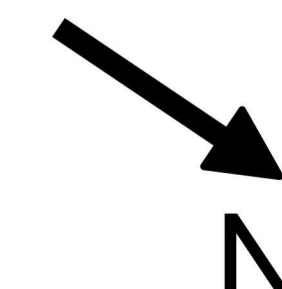


Mapa do índice de arborização por quadras da UDP 01 - Jahu/SP



100 0 100 200 300 400 m

Fonte: Levantamento Arbóreo realizado no período agosto 2017/ a fevereiro 2018.
 Base Cartográfica Digital da Prefeitura Municipal de Jahu.
 Base viária do Open Street Map (<https://www.openstreetmap.org>)
 Sistema de Referência de Coordenadas UTM 22 S, Datum SIRGAS 2000.



- Legenda**
- Índice de arborização (árvores/100m)
 - Muito Baixa (< 4)
 - Baixa (4 - 6)
 - Regular (6 - 7)
 - Ideal (7 - 8)
 - Elevada (> 8)
 - UDP01
 - Árvore (Nome comum)
 - 12 Déficit de árvores na quadra